



Cloud Backup

Telefónica España
Mayo 2018

movistar
ELIGE TODO



Telefónica

Evolucionamos el servicio Respaldo Cloud

01

Cambiamos la plataforma del servicio utilizando una tecnología líder en este tipo de aplicaciones



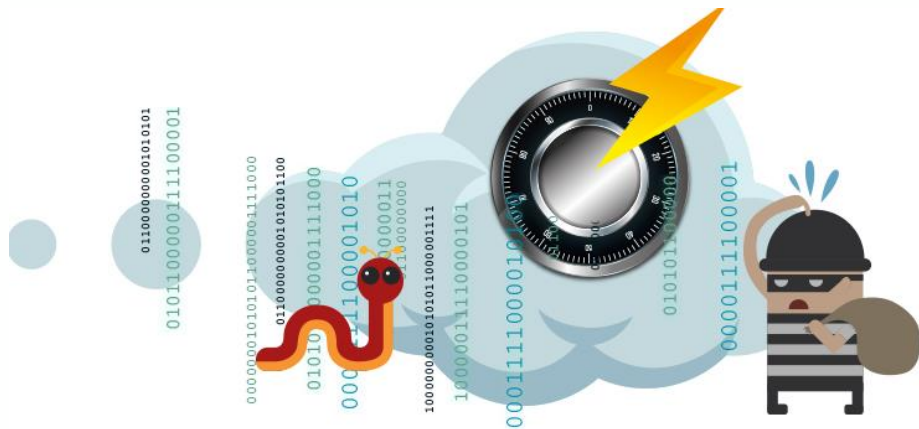
02

Ampliamos los Sistemas Operativos de los que se puede hacer copia de seguridad



03

Mejoramos la **usabilidad y las prestaciones** del servicio: preconfiguración, deduplicación y cifrado en origen, localización de dispositivos, consola de gestión web



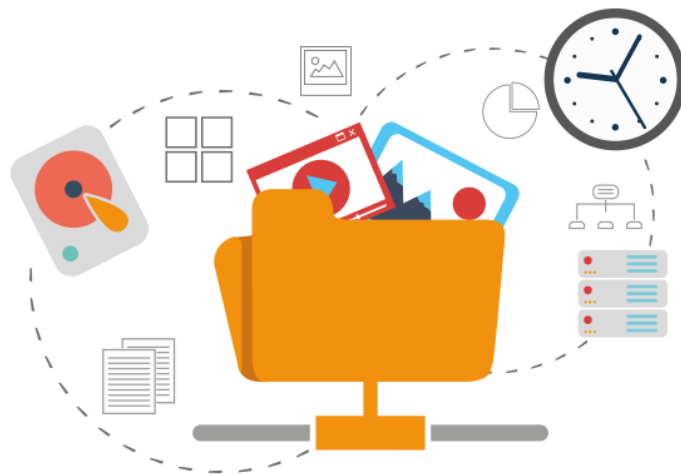
PROGRAMACIÓN FLEXIBLE

Define la frecuencia y programación de tus copias de seguridad, teniendo en cuenta la batería y carga de tu PC

Selecciona que información deseas proteger

ASEGURA TUS DATOS

Protege la información de tus sistemas frente a imprevistos: malware, robo o rotura de equipos





OPTIMIZACIÓN DE RECURSOS

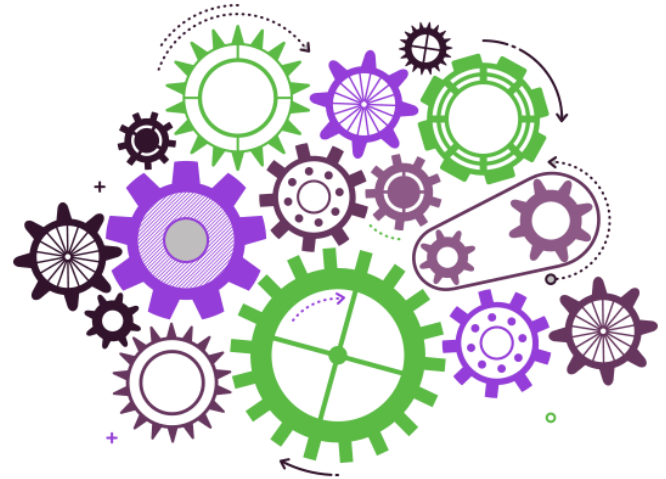
Hasta un 90% de reducción de consumo de Ancho de banda

Sincronización incremental diaria

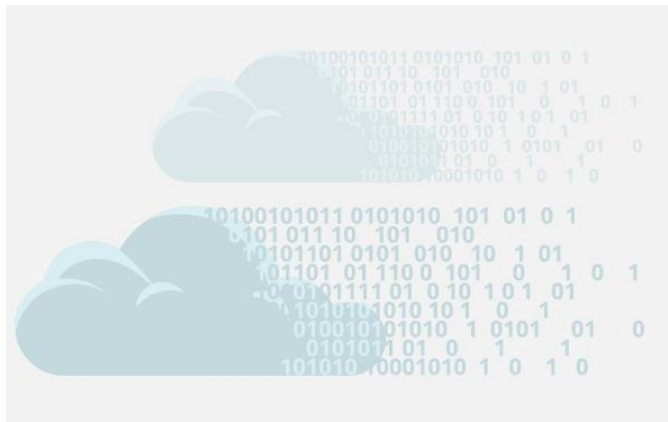
ESCALABLE

Espacio ampliable en bloques de 100GB

Sin límite de usuarios ni equipos a salvaguardar



Nuevo CLOUD BACKUP PC



CIFRADO DE DATOS Y CONTROL DE ACCESO

Protocolo de conexión y acceso cifrado mediante HTTPS.

Cifrado de datos almacenados mediante algoritmo AES 256.

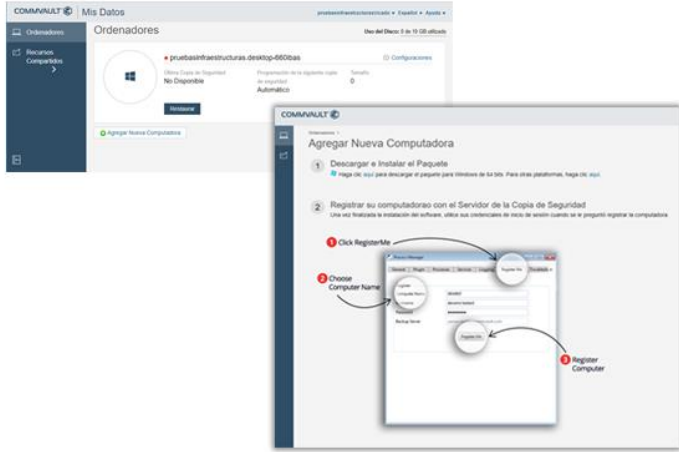
Aislamiento de recursos y control de acceso a nivel de usuario.

LOCALIZACIÓN DE EQUIPOS

Conoce la ubicación de tu equipo en caso de pérdida o robo.



FÁCIL DE USAR



Instalación sencilla y rápida.

Gestión simplificada vía web.

Actualización remota del software.

Contenido y programaciones de backup preconfiguradas

PLATAFORMA ALOJADA EN ESPAÑA

<https://www.acens.com/corporativo/infraestructura/>



SISTEMAS OPERATIVOS SOPORTADOS

- ❖ Microsoft
 - ❖ Windows 10
 - ❖ Windows 8 (8.1)
 - ❖ Windows 7
 - ❖ Windows Vista
 - ❖ Windows XP (>SP3 Soporte Extendido)
- ❖ Mac
 - ❖ Mac OS X 10.7.x (Lion) y superiores (Sierra)

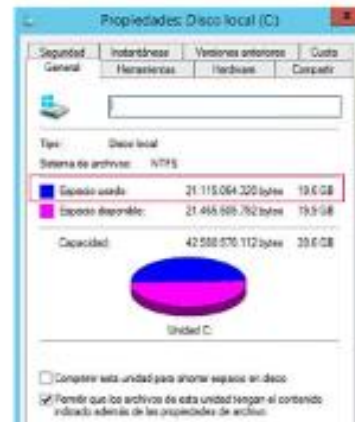


CONTRATACION POR ESPACIO EN ORIGEN

- ❖ A partir de 100GB de espacio en origen

- ❖ Solo es necesario conocer la ocupación de las carpetas en el disco origen para calcular el espacio de backup que necesita contratar cada cliente

- ❖ 100 GB permiten hacer backup de los archivos de 4 usuarios medios.



Cloud Backup PC: Resumen



- ❖ Agente de ficheros para PC y Mac
- ❖ Equipos y usuarios ilimitados
- ❖ Fácil instalación
- ❖ 30 días de retención de las copias de seguridad
- ❖ Cifrado de datos
- ❖ Consola gestión local y online
- ❖ Mapa de localización
- ❖ Contratación por espacio en origen

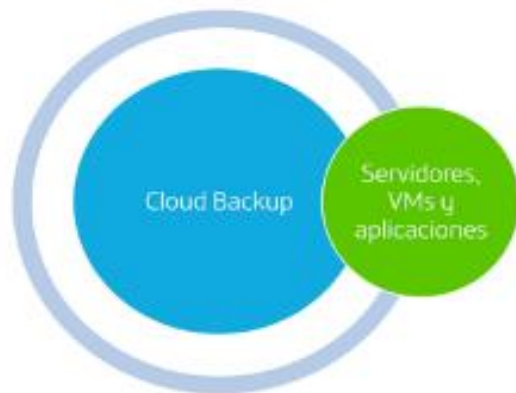
Desde

9 €/mes

imp. no incluidos

Y si quieres hacer copia de seguridad de tu servidor CLOUD BACKUP SERVIDOR

Cloud Backup Servidor: Características



❖ Agente de ficheros y aplicaciones para los principales sistemas del mercado incluidos hipervisores

❖ Versiones soportadas:

- ❖ Desde Microsoft Windows Server 2003 Editions
- ❖ Microsoft SQL Server 2005 Editions up to the latest Service Pack
 - ❖ *Soporte extendido mientras el fabricante (Commvault) lo incluya en su matriz de compatibilidad.
- ❖ Linux: Principales distribuciones
- ❖ Hypervisores
 - ❖ VMware desde 5.0 (all updates)
 - ❖ Microsoft Hyper-V Server 2012 (including Core Edition)
- ❖ Entre otros.....



Desde

39 €/mes

imp. no incluidos



¿Y qué ocurre con los clientes actuales de RESPALDO CLOUD?



PROCESO DE MIGRACION

- ❖ Provisión escalonada del nuevo servicio Cloud Backup a toda la planta de clientes de Respaldo Cloud
- ❖ Notificación vía email de “evolución del servicio” con instrucciones para el cambio
 - ❖ El cliente dispondrá de los dos servicios simultáneamente durante 30 días
- ❖ Llamada de puesta en marcha a los clientes con uso del servicio Respaldo Cloud (los que tienen al menos una copia de seguridad)
 - ❖ Ayuda en la instalación del nuevo agente
 - ❖ Configuración
 - ❖ Programación y lanzamiento de la primera copia
- ❖ Bloqueo del servicio Respaldo Cloud transcurridos 30 días
- ❖ Baja y borrado del servicio Respaldo Cloud al cabo de 60 días

¿Y qué ocurre con los clientes actuales de RESPALDO CLOUD?

Tabla migración planes PC



	F-RESP- DESK_50GB	CLOUD BACKUP PC	F-RESP- DESK_100GB	CLOUD BACKUP PC	F-RESP- DESK_250GB	CLOUD BACKUP PC
Planta	2403		308		67	
Capacidad	50 GB en destino	100 GB en origen	100GB en destino	200 GB en origen	250 GB en destino	400 GB en origen
PVP	9 €	9 €	19 €	18 €	39 €	36 €
Mejora		Cap. hasta x8		Cap. hasta x8 Precio -1€		Cap. hasta x6,4 Precio -3€

- ❖ Aumenta la capacidad de todos los planes
- ❖ Consumo medido en origen (supone un incremento sustancial de la capacidad real disponible hasta x4)
- ❖ Un único producto, la capacidad se aumenta vendiendo más unidades
- ❖ Ampliación en bloques de 100GB (9€) hasta 20 unidades

¿Y qué ocurre con los clientes actuales de RESPALDO CLOUD?

Tabla migración planes Servidor



	F- RESPALDO_100GB	CLOUD BACKUP SERVIDOR + PC	F-RESPALDO	CLOUD BACKUP SERVIDOR + PC	F-RESPALDO_500GB	CLOUD BACKUP SERVIDOR + PC
Planta	320		1069		32	
Capacidad	100 GB en destino	100 GB Serv. + 100 GB PC en origen	250GB en destino	200 GB Serv. + 200 GB PC en origen	500 GB en destino	300 GB Serv. + 300 GB PC en origen
PVP	49,9 €	39€ + 9€ = 48€	99 €	78€ + 18€ = 96€	169 €	117€ + 27€= 144€
Mejora		Cap. hasta: x8 Precio: -1,90€		Cap. hasta: x6,4 Precio: -3€		Cap. hasta: x6,4 Precio: -25€

- ❖ Aumenta la capacidad de todos los planes. Los clientes con Respaldo Cloud de 500GB se analizarán caso por caso
- ❖ Consumo medido en origen (supone un incremento sustancial de la capacidad real disponible hasta x4)
- ❖ Un único producto, la capacidad se aumenta vendiendo más unidades
- ❖ Ampliación en bloques de 100GB (39€) hasta 20 unidades

